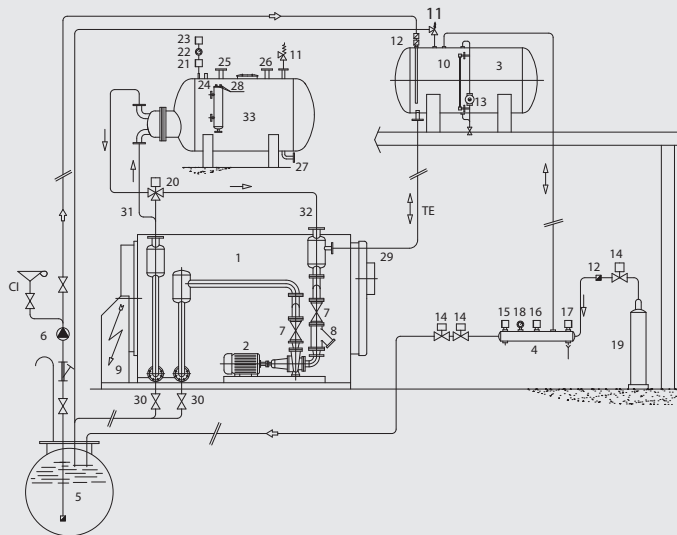


# Схема системы с диатермическим маслом, с закрытым контуром, с испарителем для генераторов модели **ОРХ**



## Описание:

1. Генератор на диатермическом масле
2. Насос электрический
3. Закрытый расширительный бак
4. Коллектор азота
5. Резервуар хранения масла
6. Насос загрузки масла
7. Клапан запущенного потока
8. Фильтр
9. Электроцист
10. Индикатор уровня
11. Предохранительный клапан

12. Отсечной клапан
13. Регулятор уровня
14. Электромагнитный клапан
15. Реле давления отдушины азота
16. Предохранительное реле давления
17. Реле давления загрузки азота
18. Манометр
19. Баллон азота
20. Трехходовой клапан
21. Ограничительное реле давления
22. Манометр
23. Предохранительное реле давления

24. Датчик безопасности
  25. Разъем для пара
  26. Подача испарителя
  27. Слив
  28. Датчики регулировки уровня
  29. Соединение расширительного бака
  30. Слив
  31. Подача диатермического масла
  32. Возврат диатермического масла
  33. Испаритель
- Cl: Загрузка оборудования  
TE: Расширительная труба