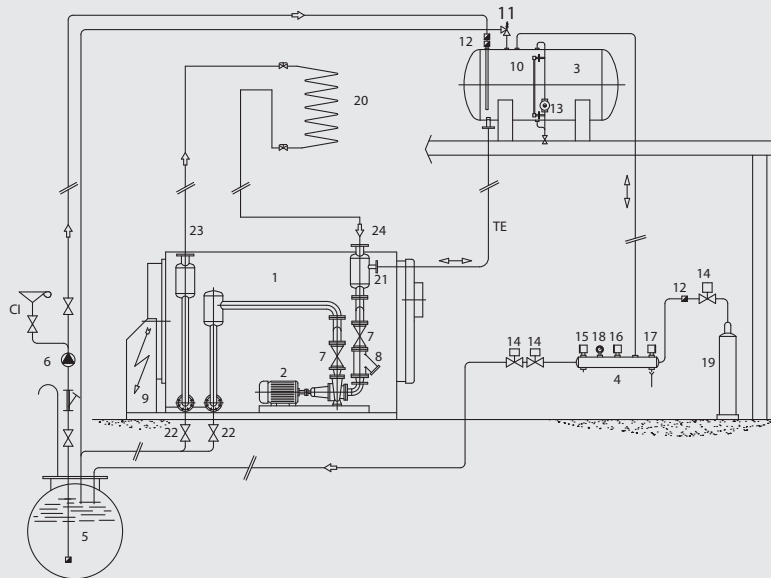


Схема системы с диатермическим маслом с закрытым контуром для генераторов модели **ОРХ**



Описание:

- | | | |
|--------------------------------------|-------------------------------------|-------------------------------------|
| 1. Генератор на диатермическом масле | 10. Индикатор уровня | 19. Баллон азота |
| 2. Насос электрический | 11. Предохранительный клапан | 20. Применение |
| 3. Закрытый расширительный бак | 12. Отсечной клапан | 21. Соединение расширительного бака |
| 4. Коллектор азота | 13. Регулятор уровня | 22. Слив |
| 5. Резервуар хранения масла | 14. Электромагнитный клапан | 23. Подача диатермического масла |
| 6. Насос загрузки масла | 15. Реле давления отдушины азота | 24. Возврат диатермического масла |
| 7. Клапан запущенного потока | 16. Предохранительное реле давления | Cl: Загрузка оборудования |
| 8. Фильтр | 17. Реле давления загрузки азота | TE: Расширительная труба |
| 9. Электроштит | 18. Манометр | |